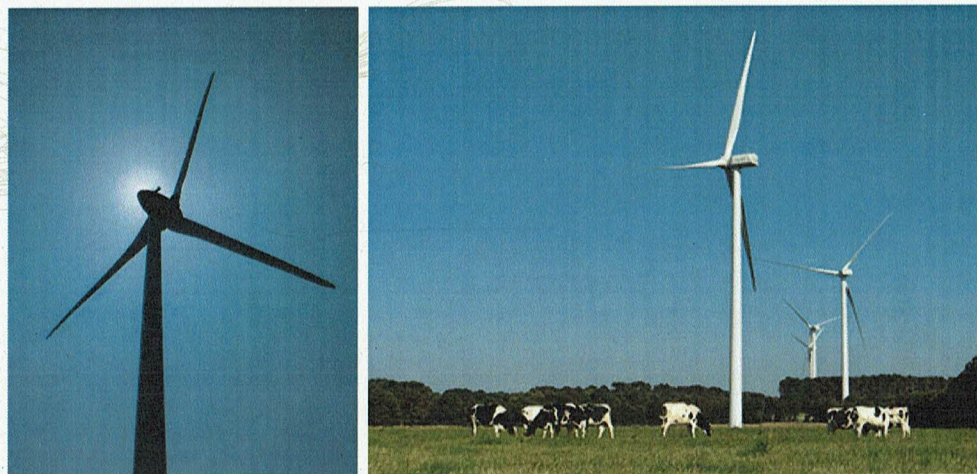




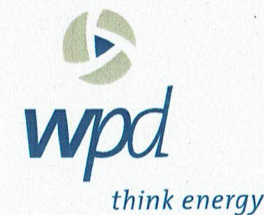
Commune d'Eyrein

Proposition de développement éolien



Eyrein
22 janvier 2019

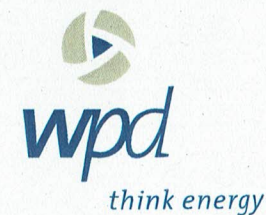
Sommaire



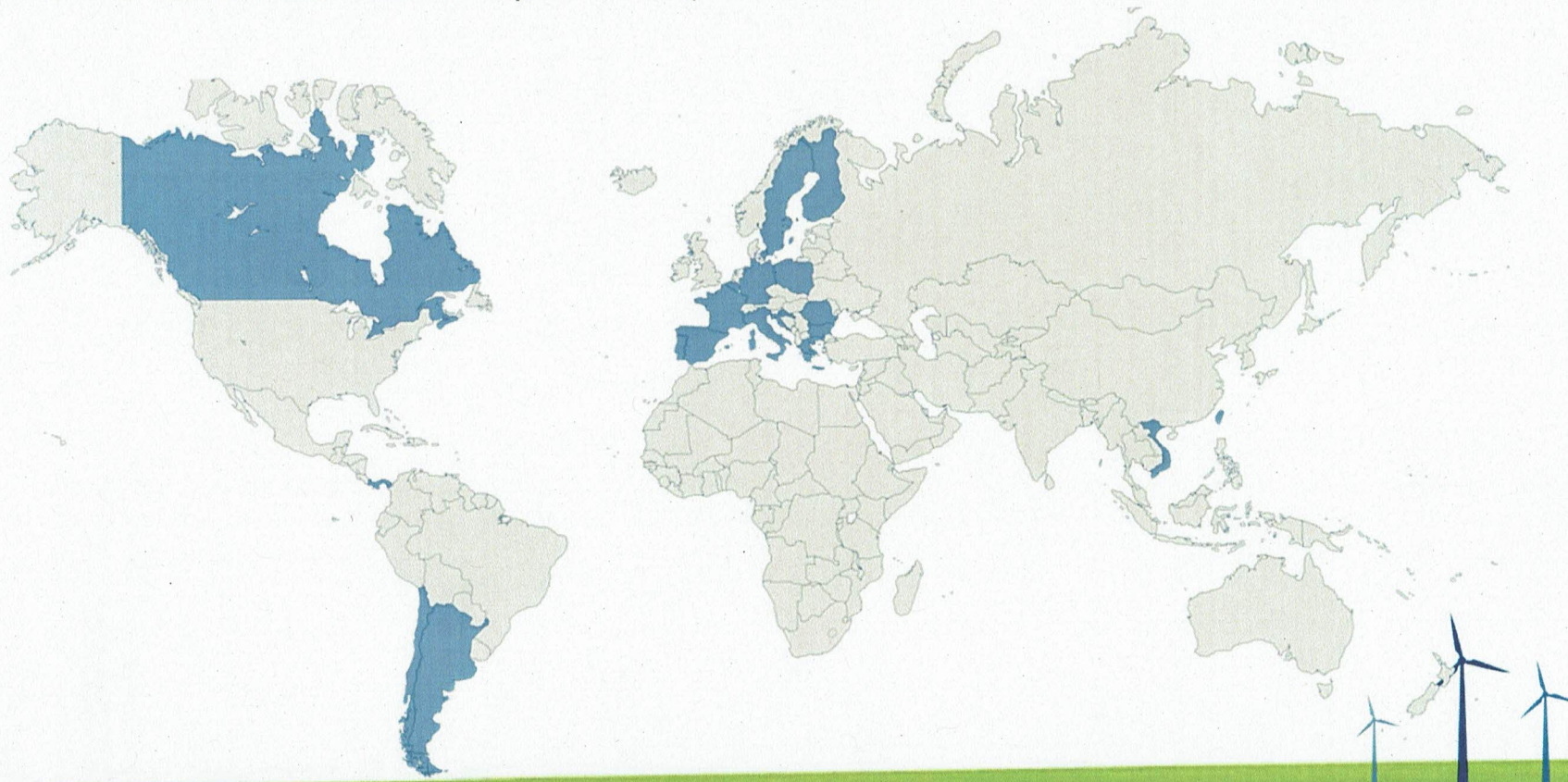
- *Présentation de wpd*
- *Pourquoi un projet à Eyrein ?*
- *Les perspectives socio-économiques locales*
- *Les étapes à venir*

wpd en chiffres

wpd dans le monde

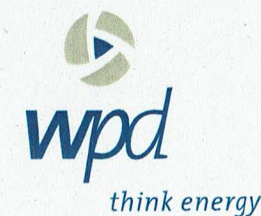


- **1996** : création de la société
- **2 000 collaborateurs**
- **2 180 éoliennes** en exploitation (4400 MW)
- Présence dans **20 pays**
- **Savoir-faire & expérience éprouvés**



wpd en projets

wpd en France

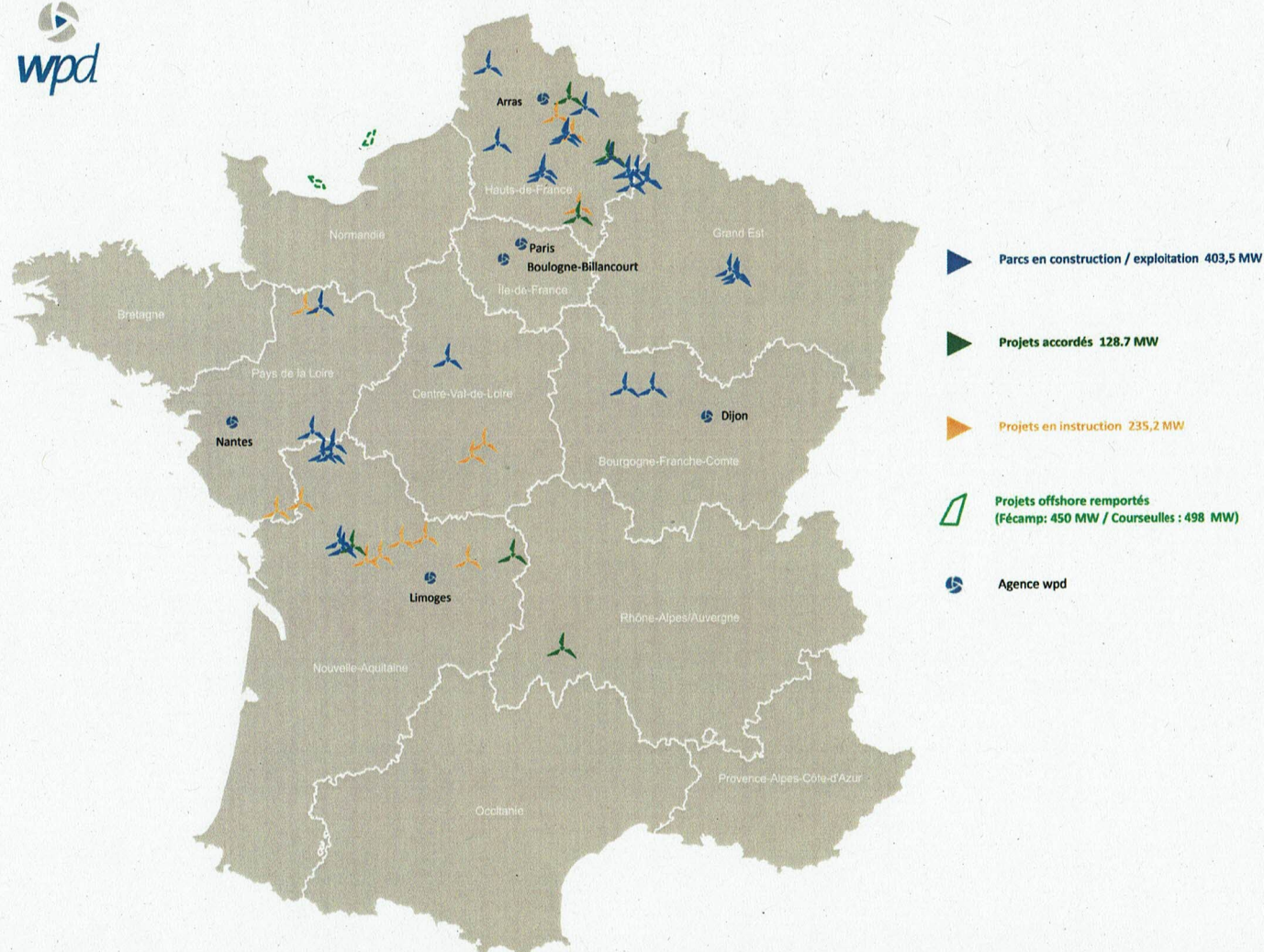


Chiffres clés :

25 parcs éoliens en construction ou en exploitation

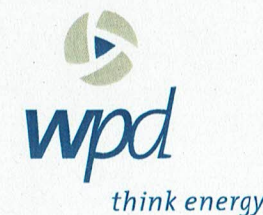
6 parcs éoliens accordés

13 parcs éoliens en instruction



wpd en projets

wpd en Nouvelle-Aquitaine



Acteur important dans le développement éolien de la Nouvelle Aquitaine

- 23 projets éoliens « **onshore** » dans la région :

Aucun projet refusé

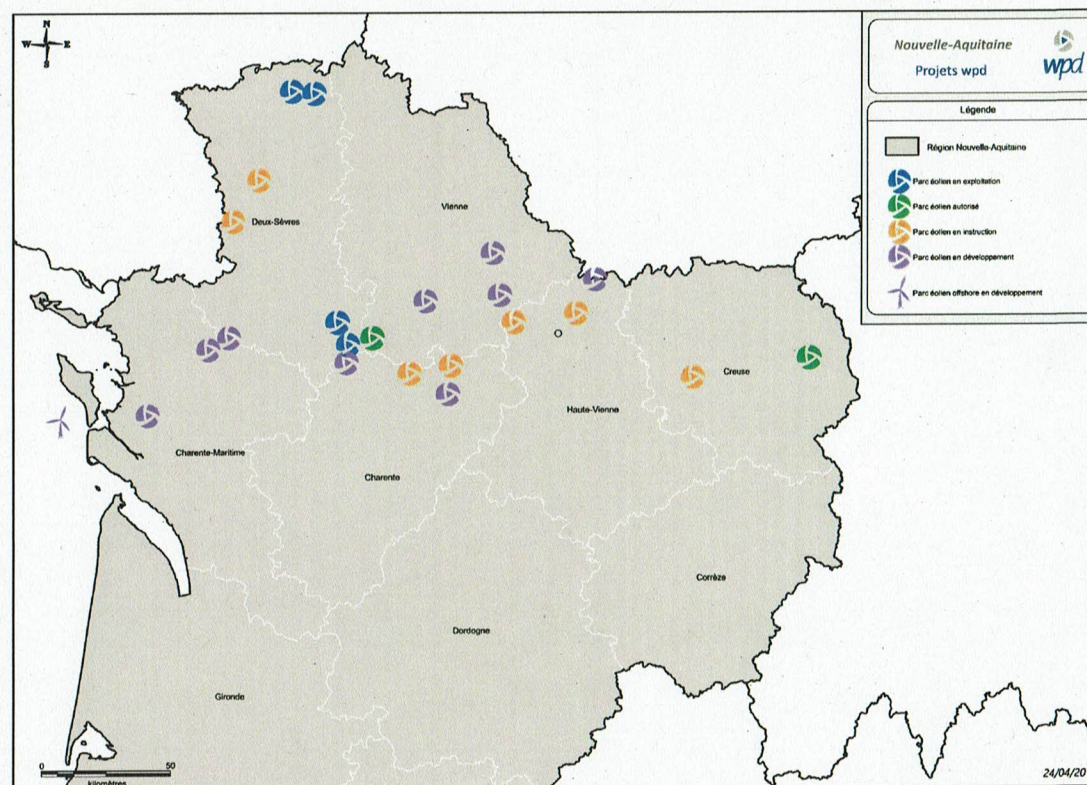
4 projets en exploitation (46 MW)

2 projets accordés (22,5 MW)

7 projets en instruction (70 MW)

10 projets en développement (160 MW)

- 1 projet éolien « **offshore** » au large de l'île d'Oléron (500 MW)

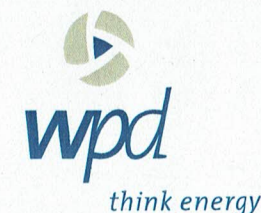


- Avec **46 MW** construits en Nouvelle Aquitaine, wpd représente environ 19 millions d'euros investis dans des **entreprises ou associations locales** (travaux, géomètre, étude notariale, entretien des abords...)



wpd en trois mots

les valeurs de l'entreprise

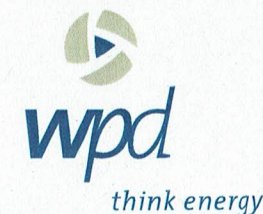


- ▶ Une motivation environnementale, développer des énergies propres pour les générations futures
- ▶ Privilégier la qualité à la quantité de projets
- ▶ Un développement de projets basé sur l'échange et le dialogue pour une co-construction du projet avec tous les acteurs du territoire (élus, propriétaires/exploitants, administrations, population, etc)



wpd en action

un accompagnement au plus près des collectivités

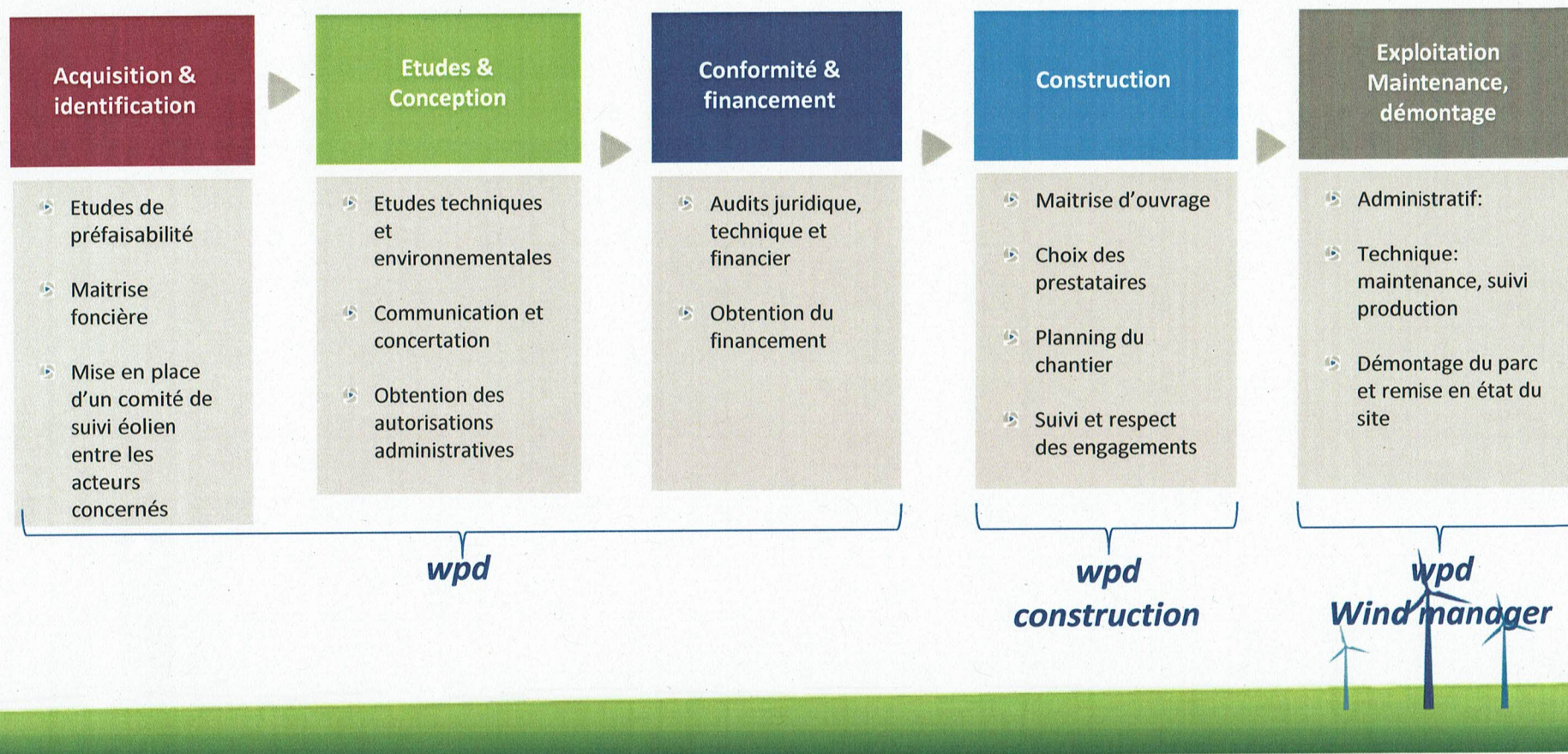


wpd, porteur de projet éolien

wpd accompagne les collectivités tout au long de la vie du parc éolien.

wpd regroupe **toutes les compétences : développement, suivi des études, instruction, financement et exploitation du parc éolien.**

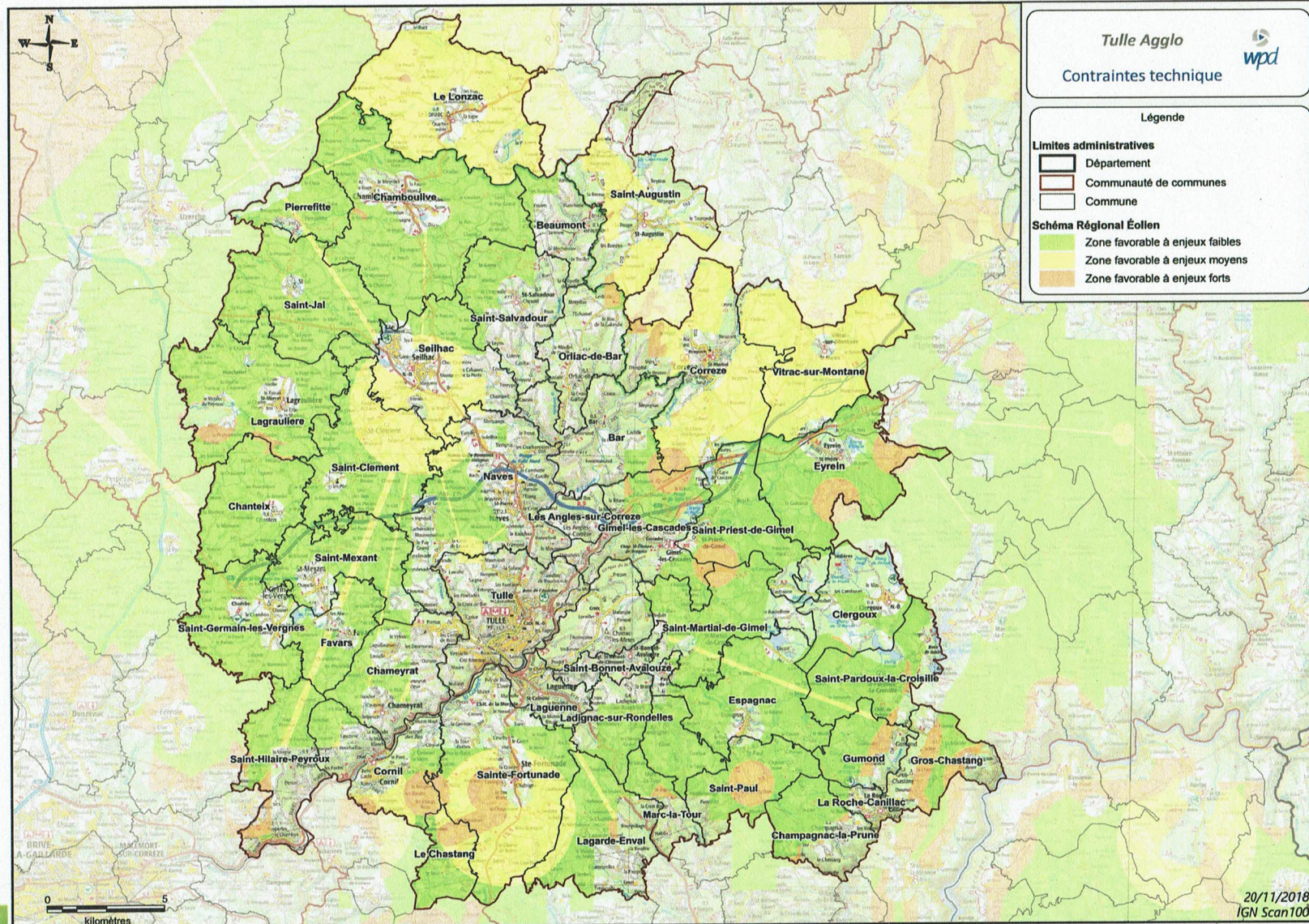
wpd est **votre interlocuteur unique !**



**Pourquoi un projet éolien à
Eyrein ?**

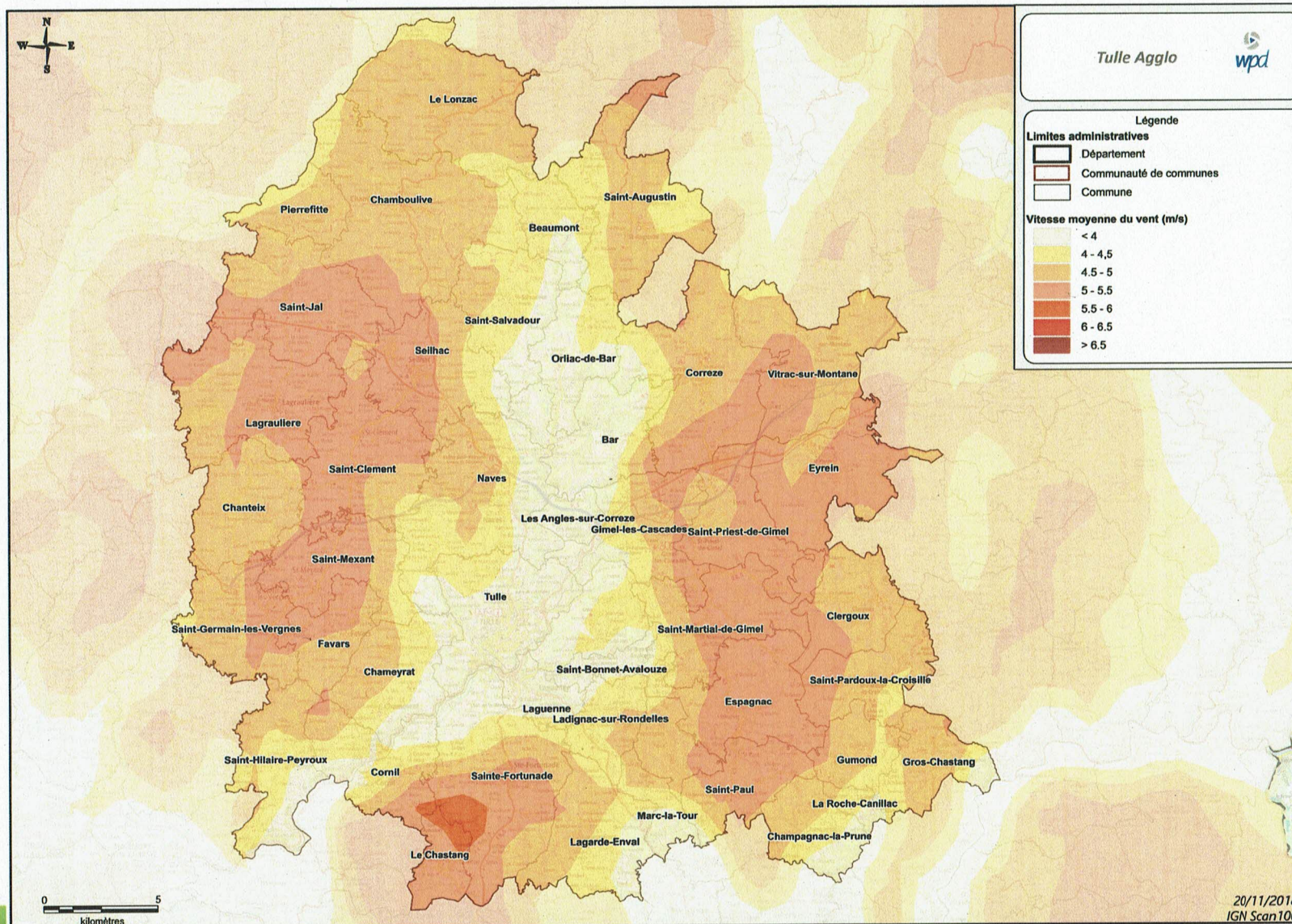
Aménagement éolien du territoire

SRE – s'appuyer sur la planification



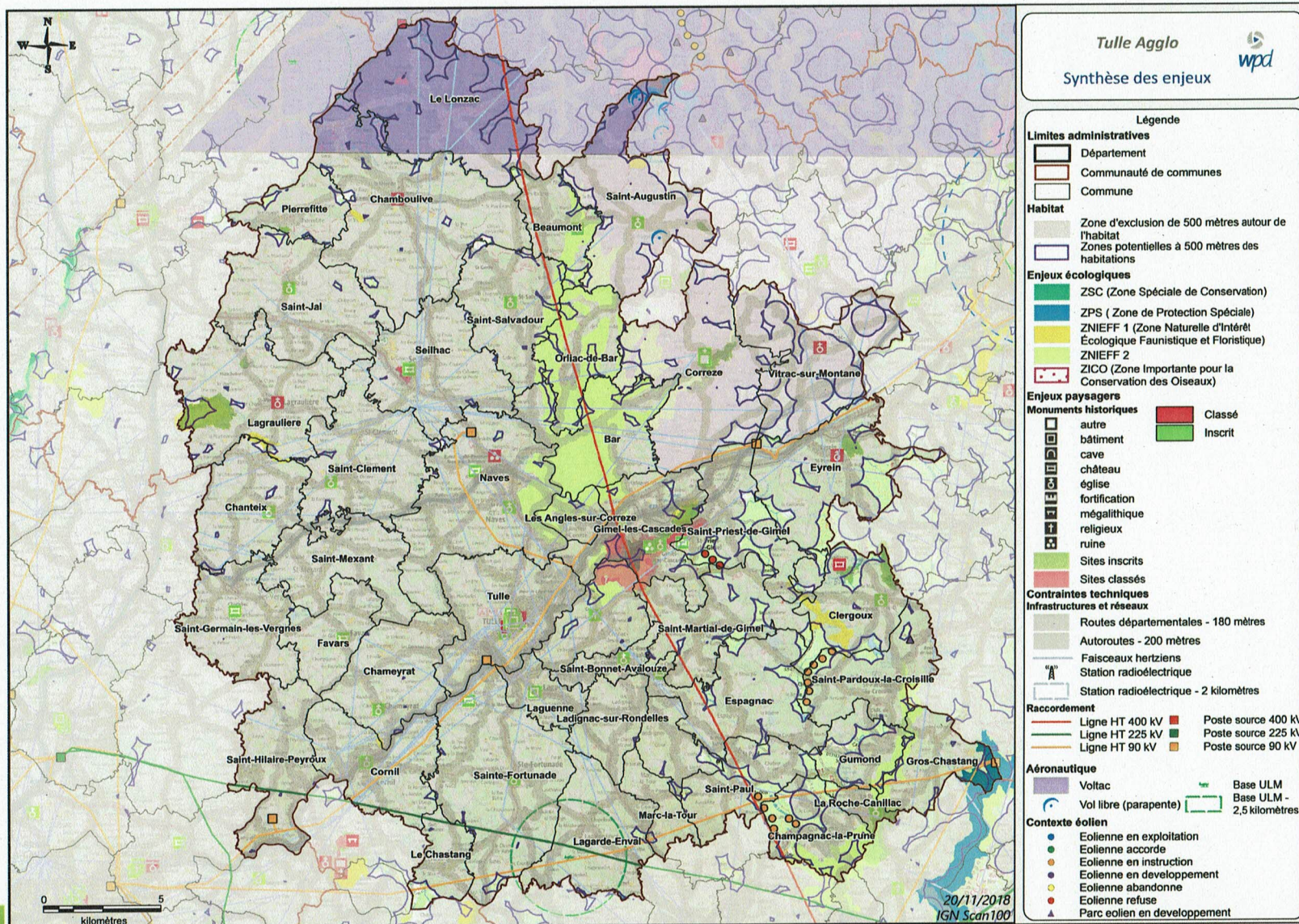
Aménagement éolien du territoire

Gisement éolien – profiter d'une ressource existante

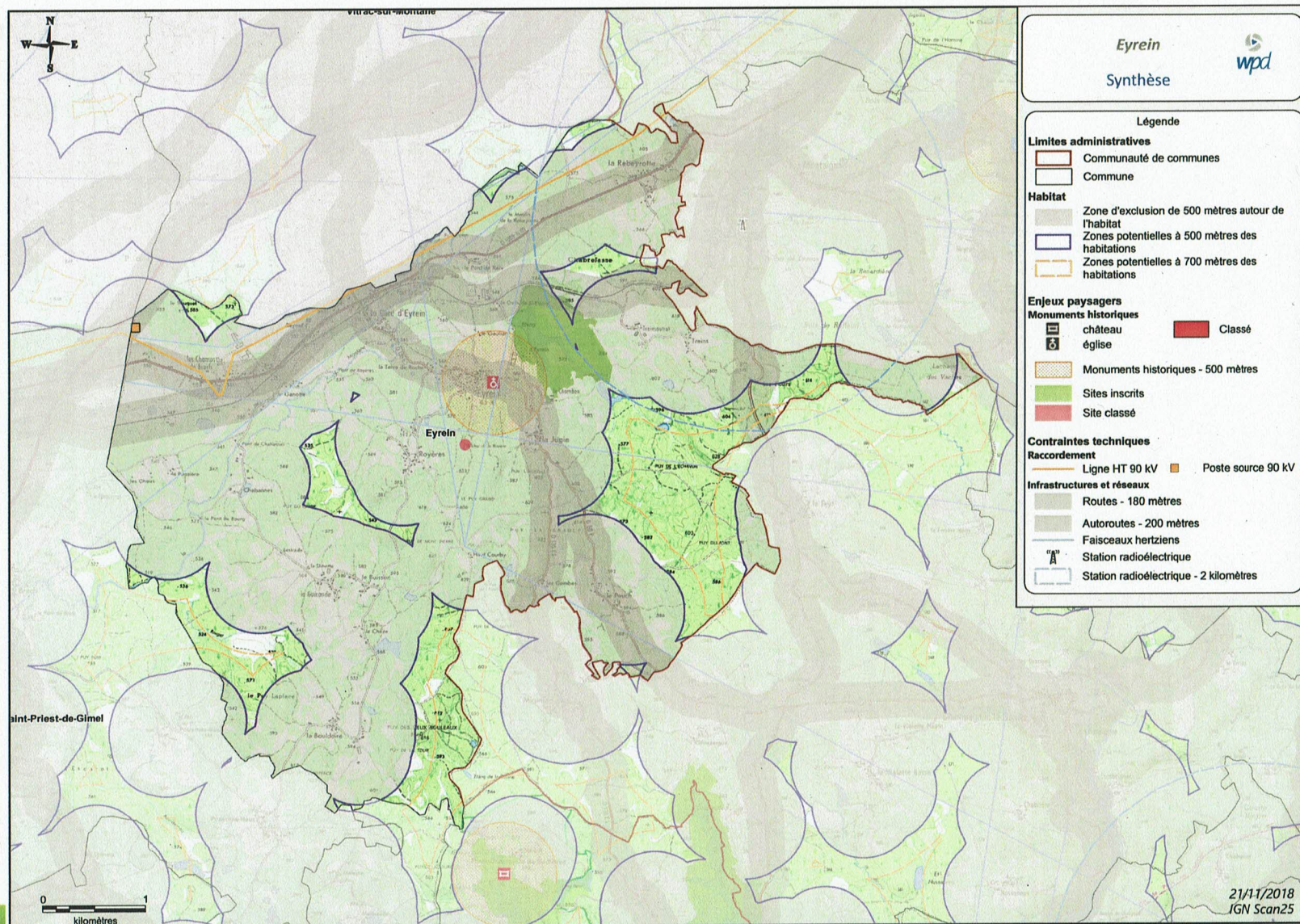


Aménagement éolien du territoire

Synthèse des enjeux et contraintes

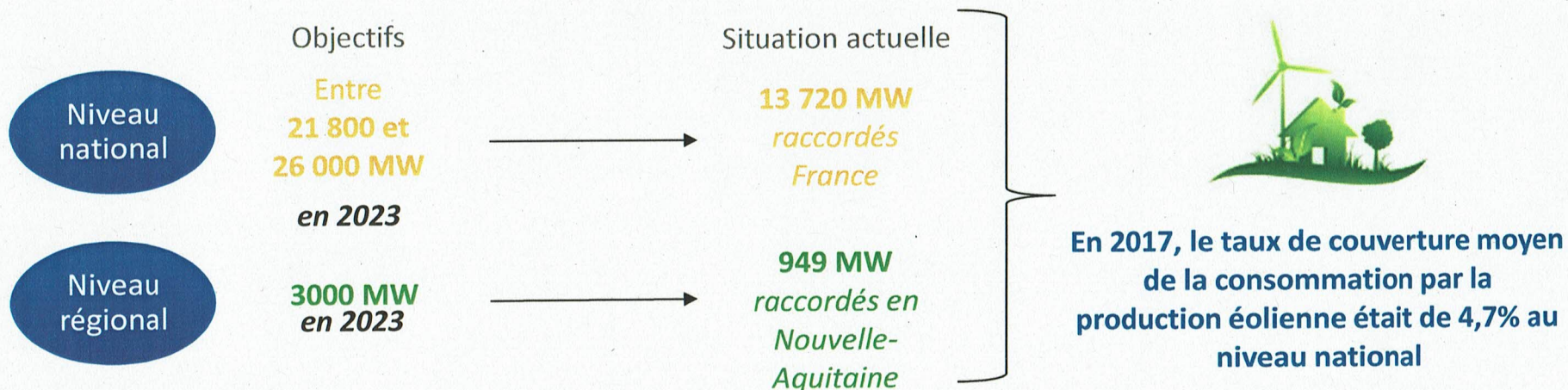


Aménagement éolien du territoire : Eyrein – une commune propice



Energie éolienne : objectifs et production

Objectifs nationaux et régionaux



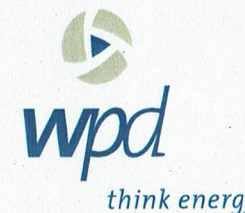
Pour un projet de 4 éoliennes de 3,5 MW, le parc produirait :



Les perspectives socio-économiques locales



Les perspectives socio-économiques locales



- ▶ Les mesures **ERC (Éviter, Réduire, Compenser)**
 - En moyenne 10 000 €/MW en faveur du cadre de vie et de la biodiversité

- ▶ Les **retombées industrielles**
 - Environ 20% du montant de l'investissement total destiné aux entreprises locales de génies civil et électrique (1,05 millions €/éolienne)

- ▶ Les **retombées locales**
 - Maintenance et exploitation : création d'emplois non délocalisables

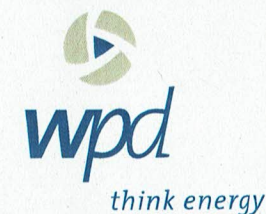
- ▶ **Un projet à vertu participative**
 - Financement / investissement participatif

- ▶ **La fiscalité**



Retombées socio-économiques du projet :

Retombées fiscales



Fiscalité professionnelle unique

Retombées fiscales pendant l'exploitation	Commune d'Eyrein (pour 4 éoliennes de 3,5 MW)*	Communauté d'Agglomération Tulle Agglo	Département de la Corrèze	Région Nouvelle Aquitaine
CFE	-	15 839€/an	-	-
CVAE	-	7 778€/an	14 236€/an	7 338€/an
IFER**	20 916€/an	52 290€/an	31 374€/an	-
Taxe Foncière	1 736€/an	878 €/an	3 378 €/an	-
Total annuel	22 652€/an	76 785€/an	48 988€/an	7 338 €/an
Total sur 20 ans	453 040 €	1 535 700 €	979 760 €	146 760 €

• *: Loi de finances 2019

• **: 20% de l'impôt perçu par le département et la CDC revient aux communes d'implantation



Les étapes à venir

Le calendrier du projet éolien :

Les étapes à venir

Expertise foncière & Consultation des services de l'Etat



Présentation du projet en conseil municipal

- Délibération en faveur du projet Signature d'une convention de voirie (et d'une promesse de bail emphytéotique)



Lancement des études environnementales

- Identification des habitats
- Étude avifaune
- Étude chiroptères
- Durée minimale d'une année, soit la durée d'un cycle biologique complet





Merci de votre attention



Thibault Hochart

Chef de projets

M : 06 84 87 25 16

t.hochart@wpd.fr

Guillaume MOISSAT

Chargé de projets

T : 05 32 28 01 47

g.moissat@wpd.fr

7 Boulevard Victor Hugo

87000 Limoges

Tél : 05.55.35.64.12

www.wpd.fr